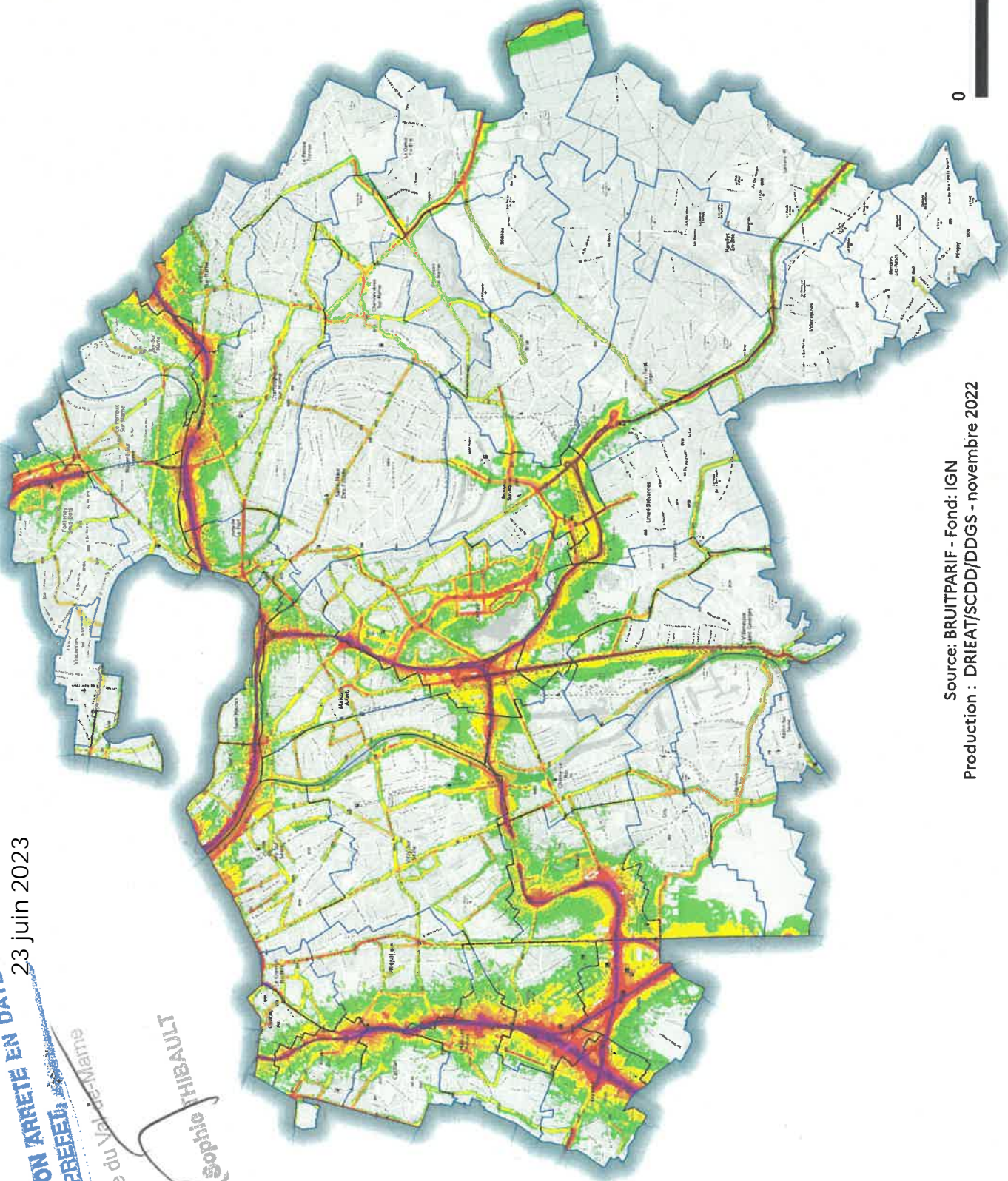


Carte de bruit stratégique de type A (indicateur Ln(ight)) Bruit routier dans le Val-de-Marne



OU ET RATTACHE À MON ARRÊTÉ EN DATE DU
23 juin 2023

LE PRÉFET,
La Préfète du Val-de-Marne
Sophie THIBAUT

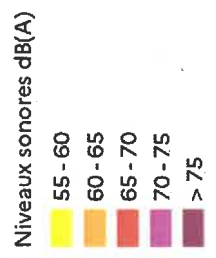
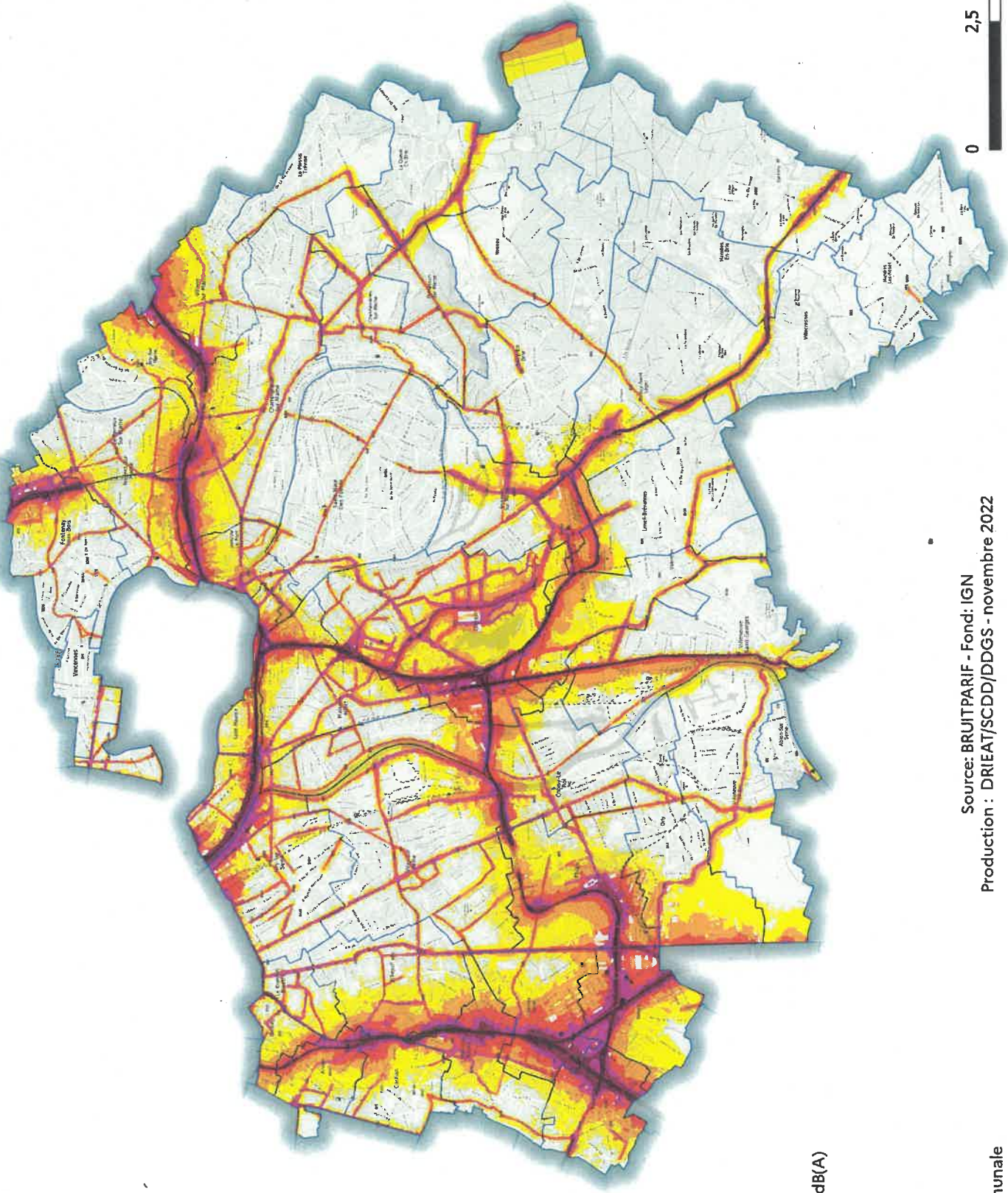



- Niveaux sonores dB(A)
- 50 - 55
 - 55 - 60
 - 60 - 65
 - 65 - 70
 - 70 - 75
- Limite communale

Source: BRUITPARIF - Fond: IGN
Production : DRIEAT/SCDD/DDGS - novembre 2022



Carte de bruit stratégique de type A (indicateur Lden) Bruit routier dans le Val-de-Marne

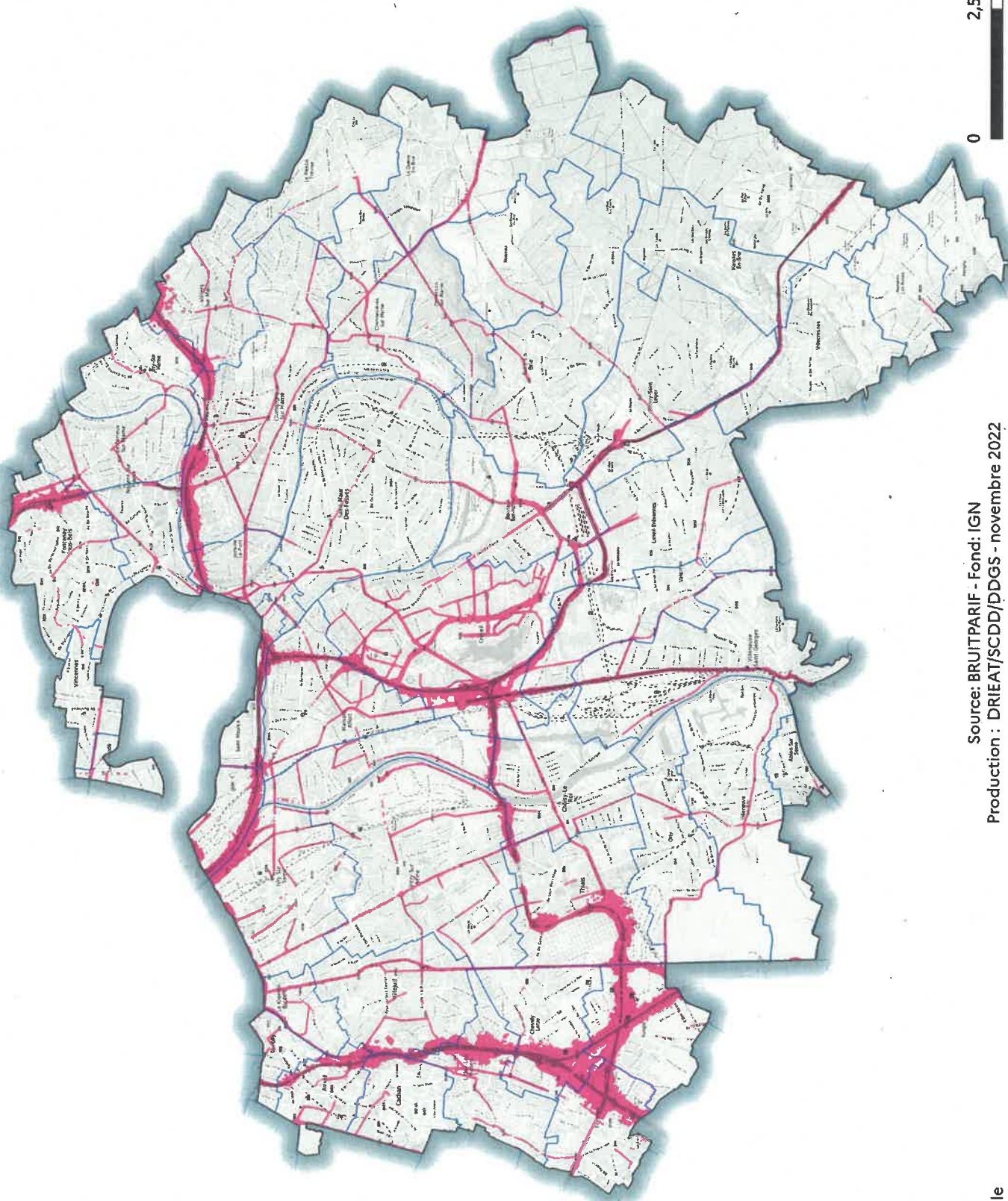


 Limite communale

Source: BRUITPARIF - Fond: IGN
Production : DRIEAT/SCDD/DDGS - novembre 2022



Carte de bruit stratégique de type C (indicateur Lnight) Bruit routier - Zones de dépassement de la valeur limite dans le Val-de-Marne



Niveau sonore dB(A)

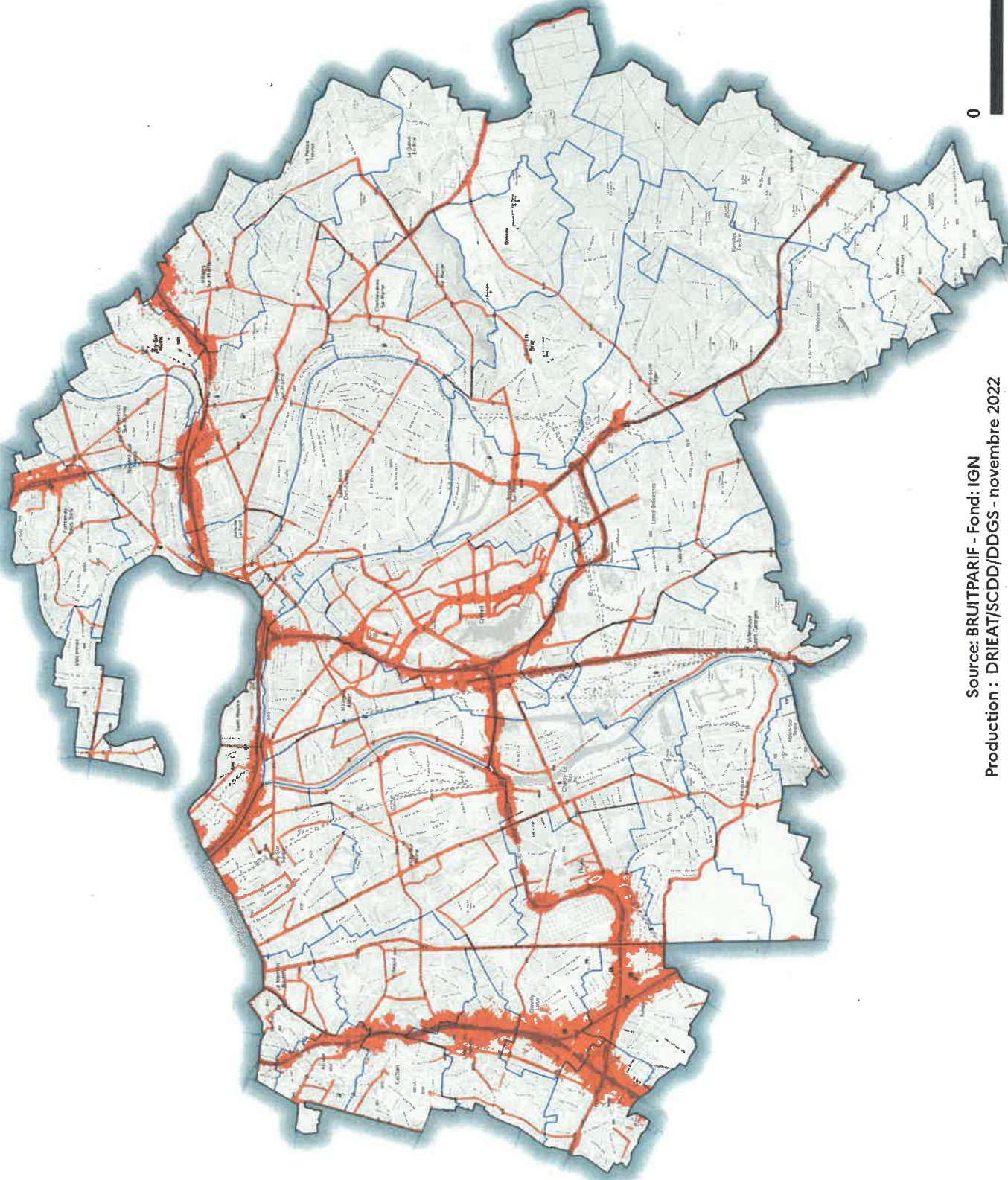
Ln > 62


Limite communale


Source: BRUITPARIF - Fond: IGN
Production : DRIEAT/SCDD/DDGS - novembre 2022

0 2,5 5 km

Carte de bruit stratégique de type C (indicateur Lden) Bruit routier - Zones de dépassement de la valeur limite dans le Val-de-Marne



Niveau sonore dB(A)
 Lden > 68

 Limite communale

Source: BRUITPARIF - Fond: IGN
Production : DRIEAT/SCDD/DDGS - novembre 2022

